

# Drevená trofej s gravírovacou fóliou

V našej ponuke máme pre Vás viac veľkostí trofejí. Texty a dôležité grafické prvky neumiestnujte za modrú, prerušovanú čiaru.

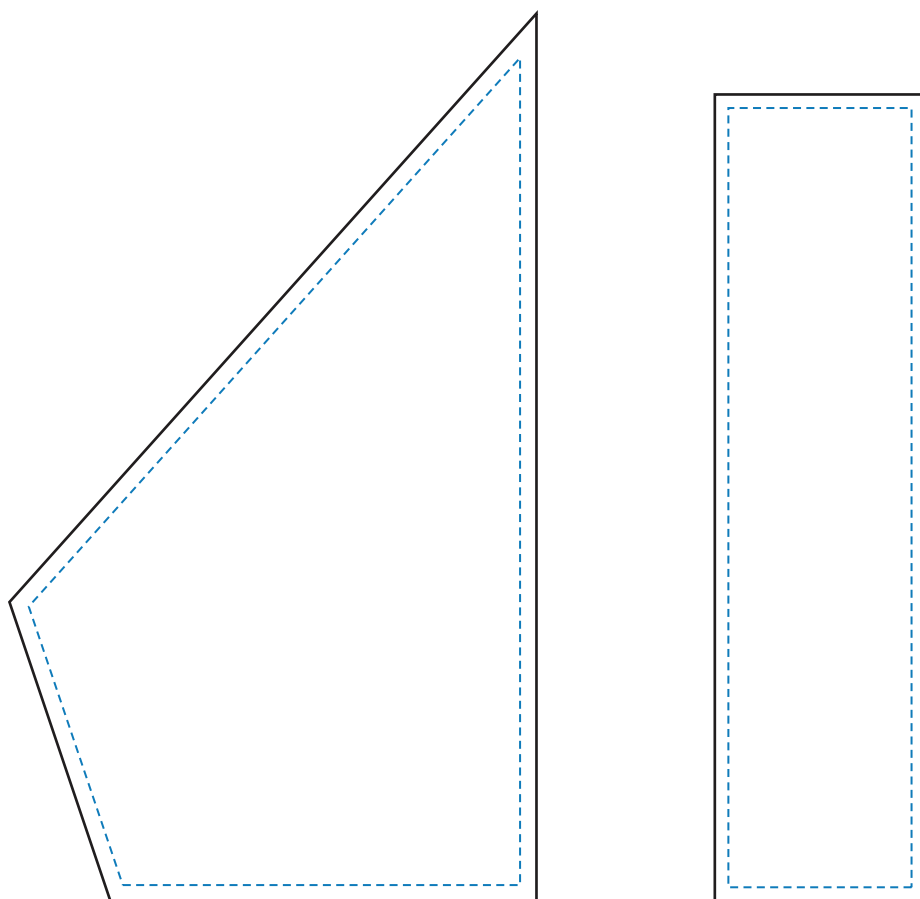
## Príprava grafiky na gravírovanie

Keď chcete rezať laserom tak grafika musí byť pripravená v krivkových ( vektorových ) formátoch.

Vždy sa pracuje v mierke 1:1 takže reálne rozmery zadávate už v grafickom programe.

Najčastejšie pripravované v programoch ako je CORELDRAW alebo ADOBE ILLUSTRATOR

Súbory posielajte v týchto možných formátoch : PDF, CDR, EPS, AI



———— rozmer trofeje

----- bezpečná vzdialenosť, text a logá by nemali byť umiestnené za modrou čiarou.